

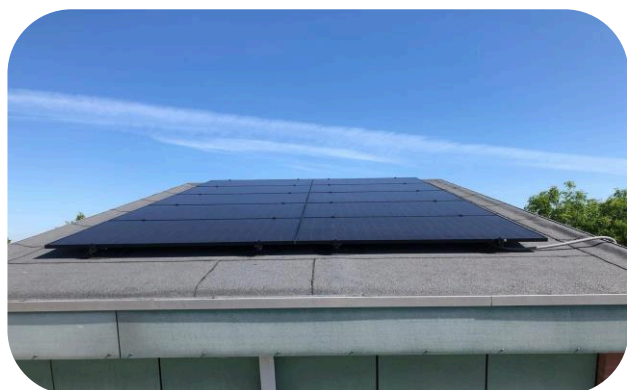
Quick-SlideMontageankers

Voor Zonnepanelen

Montageankers voor waterdichte en ballastvrije montagesystemen op platte en hellende daken.

De stormvaste montageankers van Quick-slide zijn speciaal ontworpen voor waterdichte en ballastvrije montagesystemen ten behoeve van zonnepanelen, ventilatieunits en zonnecollectoren op platte en hellende daken voorzien van bitumineuze, kunststof, zink of epdm dakbedekking.

Tijdens de installatie worden de montageankers mechanisch aan de dakconstructie bevestigd en vervolgens waterdicht afgeseald. De montageankers van Quick-Slide bieden niet alleen grote voordelen ten aanzien van de belasting van het dak maar zorgen er ook voor dat belangrijke dakfuncties zoals het afvoeren van water behouden blijft en het verschuiven van de systemen, met kans op beschadigingen van de dakbedekking, tot verleden tijd behoort.



Kenmerken en voordelen

- ✓ Toepasbaar op platte en hellende daken.
- ✓ Toepasbaar op bijna alle onderconstructies van hout, metaal en beton.
- ✓ Dakbedekking manchet, keuze uit EPDM, PVC, Bitumen en TPO.
- ✓ 100% waterdichte aansluiting op elke dakbedekking.
- ✓ Voorkomt schade aan de dakbedekking.
- ✓ Bestand tegen hoge druk- en trekkrachten.
- ✓ Eenvoudige en snelle montage.
- ✓ Zeer licht in gewicht.
- ✓ Korte levertijden.

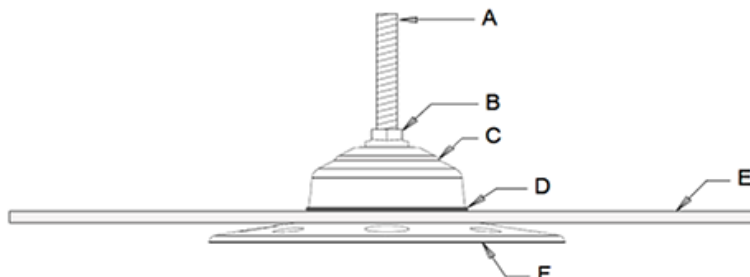


Quick-Slide Montageankers

Voor Zonnepanelen

Opbouw en onderdelen montageanker

- A** Draadeind M10 x 100 RVSA2⁽¹⁾
- B** Borgmoer M10 RVSA2⁽¹⁾
- C** Afdekkap Ø 66 mm
- D** EPDMafdichtring 2,0 mm
- E** Dakbedekking Ø 330 mm
- F** Bevestigingsplaat Ø 150 mm



(1) Indien gewenst kan A4 kwaliteit geleverd worden.

Maten en gewicht (inclusief manchet)

Artikelnummer	Manchet	Gewicht
35000	EPDM	+/- 440 gram
35001	Bitumen	+/- 820 gram
35002	TPO	+/- 320 gram
35003	PVC	+/- 360 gram

* Afhankelijk van type en fabrikant kan het gewicht licht afwijken.

* Andere manchet typen op aanvraag.

Trekproeven

Ondergrond	Testrichting	Resultaat
Hout	Verticaal	5.70 kN
Staal	Verticaal	2.50 kN
Beton ⁽¹⁾	Verticaal	3.60 kN

(1) Afhankelijk van het type beton kunnen de resultaten in de praktijk afwijken. Aanvullende testen op locatie wordt aanbevolen.

KIWA Testresultaten

Omschrijving	Richting	Ondergrond	Resultaat	Omrekening	vergelijk ballast
(1) Dynamische windweerstand	Verticaal	Staal	5,00 kPa	509,86 kgf/m ²	229,44 kg/m ²
(1) Dynamische windweerstand	Verticaal	Hout	4,50 kPa	458,87 kgf/m ²	254,93 kg/m ²
(2) Weerstand horizontale trekkracht	Horizontaal	Staal	2282 N	232,70 kg	-
(3) Weerstand horizontale trekkracht	Horizontaal	Staal	8029 N	818,71 kg	272,90 kg/m ²

(1) KIWA test EN 16002:2010, (2) Trekproef onderaan klinkbout, (3) Trekproef Aluprofiel met 3 ankers.

Algemene installatie richtlijnen

De Quick-Slidemontageankers worden toegepast ter ondersteuning van aluminium montagerails tbv zonnepanelen. De maximaal voorgeschreven montageafstand bedraagt 1,40 meter per montageanker.

De exacte windbelastingen en bevestigingsafstanden dienen echter vooraf berekend te worden. De klant, projecteigenaar en architect moeten altijd onafhankelijk advies van een gecertificeerd bouwkundige en/of calculator inwinnen om zeker te zijn dat aan de bouwvoorschriften wordt voldaan.

Het is aan te bevelen de montageankers door gecertificeerde verwerkers (dakdekkers) te laten monteren.

Bitasco Amsterdam
Kapoeasweg 4
1043 AD Amsterdam
T 020 - 411 67 00
amsterdam@bitasco.nl

Bitasco Arnhem
P. Calandweg 11e
6827 BJ Arnhem
T 026 - 363 84 66
arnhem@bitasco.nl

Bitasco Breda/Rotterdam
Kalshoven 21c
4825 AL Breda
T 076 - 571 55 40
breda@bitasco.nl

Braber Den Haag
Binckhorstlaan 134
2516 BE Den Haag
T 070 - 305 07 41
info@braberdakmaterialen.nl

Bitasco Harderwijk
Fahrenheitstraat 80
3846 CD Harderwijk
T 0341 - 411 040
harderwijk@bitasco.nl

Bitasco Utrecht
Savannahweg 59a
3542 AW Utrecht
T 030 - 307 90 70
utrecht@bitasco.nl

Bitasco Vlissingen
Oude Industrieweg 8
4382 ND Vlissingen
T 0118 - 412 900
vlissingen@bitasco.nl