

Quick-Slide Montageanker

Algemene montagehandleiding (bitumen)



Stap 4

Plaats de zwarte afdekkap over de draadstang en breng de borgmoer aan en schroef deze goed vast.

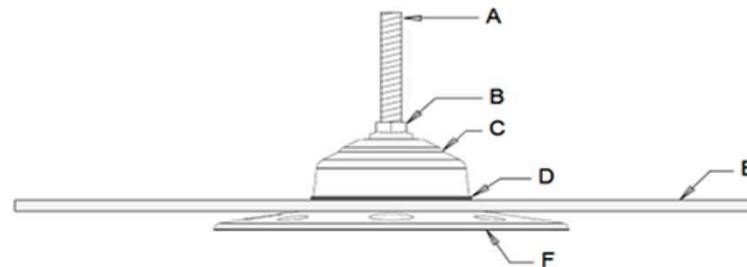


Stap 5

Het montageanker is nu mechanisch bevestigd en waterdicht aan de dakconstructie aangebracht.

Onderdelen montageanker

- A** Draadeind M10 x 100 RVS A2
- B** Borgmoer M10 RVSA2
- C** Afdekkap Ø 66 mm
- D** EPDMafdichtring 2,0 mm
- E** Dakbedekking Ø 330 mm
- F** Bevestigingsplaat Ø 150 mm



Bitasco Amsterdam
Kapoeasweg 4
1043 AD Amsterdam
T 020 - 411 67 00
amsterdam@bitasco.nl

Bitasco Arnhem
P. Calandweg 11e
6827 BJ Arnhem
T 026 - 363 84 66
arnhem@bitasco.nl

Bitasco Breda/Rotterdam
Kalshoven 21c
4825 AL Breda
T 076 - 571 55 40
breda@bitasco.nl

Braber Den Haag
Binckhorstlaan 134
2516 BE Den Haag
T 070 - 305 07 41
info@braberdakmaterialen.nl

Bitasco Harderwijk
Fahrenheitstraat 80
3846 CD Harderwijk
T 0341 - 411 040
harderwijk@bitasco.nl

Bitasco Utrecht
Savannahweg 59a
3542 AW Utrecht
T 030 - 307 90 70
utrecht@bitasco.nl

Bitasco Vlissingen
Oude Industrieweg 8
4382 ND Vlissingen
T 0118 - 412 900
vlissingen@bitasco.nl